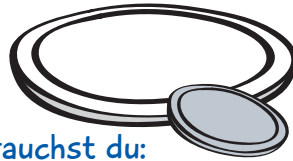
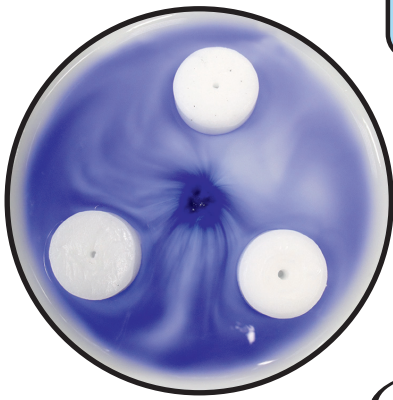
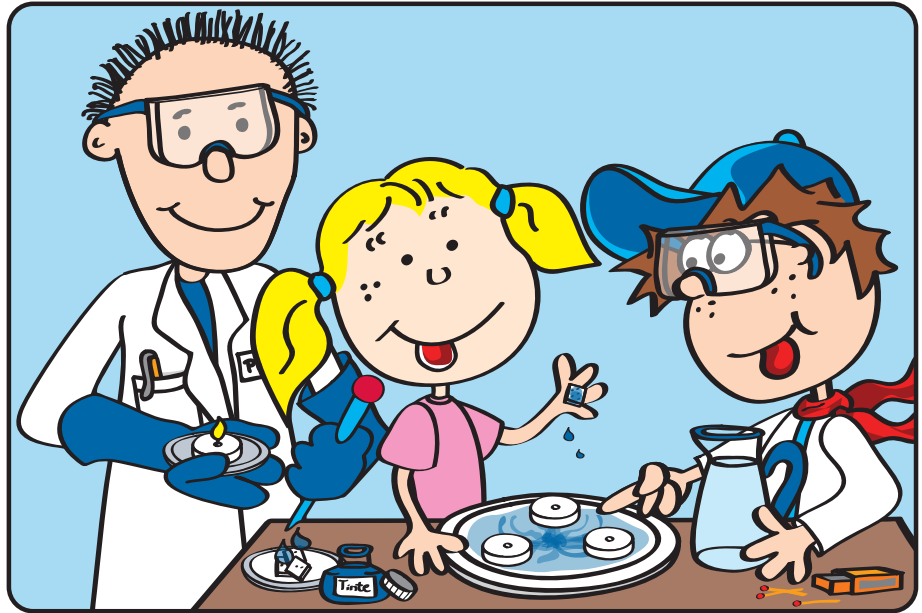




## Anleitung: Das Experiment

zum Nachspielen der  
Funktion einer Nervenzelle.



### So gehst du vor:



### Für dieses Experiment brauchst du:

- Einen Unterteller und einen großen Teller mit flachem Boden
- Vier Teelichter
- Einen Würfel Zucker
- Tinte
- Wasser
- Streichhölzer oder ein Feuerzeug
- und einen Erwachsenen, der dir bei diesem Experiment hilft



1. Für die Nervenzelle (Neuron) legst du den Würfelzucker auf den kleinen Unterteller und tropfst 3-6 Tropfen Tinte darauf. Zum Trocknen stellst du den Teller an einen warmen und trockenen Ort.
2. Jetzt brauchst du einen Erwachsenen!
3. Gemeinsam zündet ihr ein Teelicht auf einer feuerfesten Unterlage aus Glas, Stein oder Porzellan an.



4. Danach nehmt ihr ein Teelicht aus der Aluminiumschale heraus und entfernt den Docht mit der Metallhalterung.

Diese Bastelanregungen werden bereitgestellt durch:

Alzheimer Forschung Initiative e.V.  
Kreuzstraße 34  
40210 Düsseldorf

Tel.: 0800-2004001 (gebührenfrei)  
Fax: 0211-86206611

E-Mail:  
info@alzheimer-forschung.de

Spendenkonto:  
Bank für Sozialwirtschaft Köln  
IBAN: DE19 3702 0500 0008 0634 00  
Stichwort: AFI-KIDS



5. Jetzt haltet ihr den Wachsklumpen mit der Oberseite über der Flamme. (Vorsicht: Das Wachs wird sehr heiß und du kannst dich daran verletzen!)



8. Wenn alle drei Wachsklumpen auf dem Teller kleben, gießt du das Wasser in den Teller. Dabei müssen die Kerzen noch an der Wasseroberfläche herausstehen.



6. Jetzt klebst du die Kerze mit der geschmolzenen Fläche auf den großen Teller und drückst ihn feste an.

7. Mit den beiden anderen Kerzen wiederholt ihr die Schritte 4 bis 6.



9. Jetzt erst legst du den Zuckerwürfel mit der Tinte in die Mitte des Tellers. Der Teller muss ganz ruhig stehen.



10. Der Zuckerwürfel löst sich auf und du kannst sehen, wie die blaue Farbe, die für die Informationen aus der Nervenzelle steht, an den Kerzen (Eiweißablagerungen) in eine andere Richtung gelenkt werden.

Und so ist es auch im menschlichen Gehirn. Die Informationen, die die Nervenzellen weitergeben sollen, werden leider von Eiweißklumpen umgelenkt und kommen bei der nächsten Nervenzelle nicht an.

Gutes Gelingen und viel Spaß bei diesem Tipp wünschen dir die

**AFi-KiDS!**