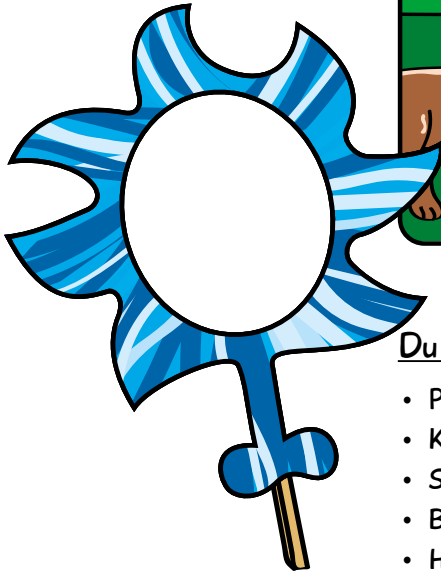
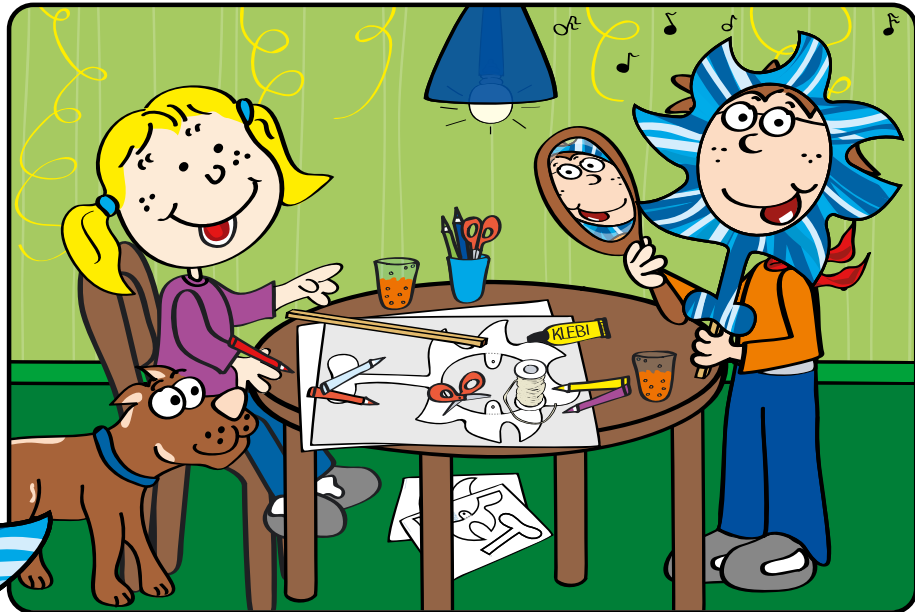


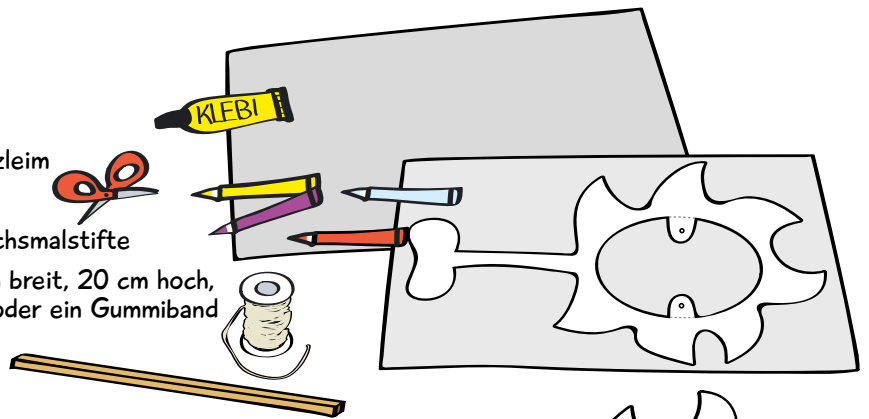
Aktion:

„Karneval im Kopf“



Du brauchst:

- Pappe
- Kleber und Holzleim
- Schere
- Bunt- oder Wachsmalstifte
- Holzleiste: 1 cm breit, 20 cm hoch, 2-5 mm stark oder ein Gummiband mit 25-30 cm



Bastelanleitung:

1. Drucke als erstes diese Anleitung aus.
2. Klebe die Vorlage mit der Nervenzelle auf die Pappe.
3. Schneide die Nervenzelle aus der Pappe aus. Schneide auch den Innenkreis aus.
4. Male die Nervenzellmaske an.
5. Auf der Rückseite klebst du die Holzleiste mit dem Leim über den Verbindungsarm der Nervenzelle. Alzheimer-Forscher nennen diesen Teil „Synapse“.
- 5.a) Wenn du die Maske lieber mit einem Gummiband tragen möchtest, dann befestigt du es an den Markierungen der Vorlage. Lass dir von einem Erwachsenen helfen.

Schreibe mit Karnevalsschminke auf dein Gesicht, welche Information du gerade weitergibst oder wofür du zuständig bist. Zum Beispiel: „Ich wackele mit den Zehen.“

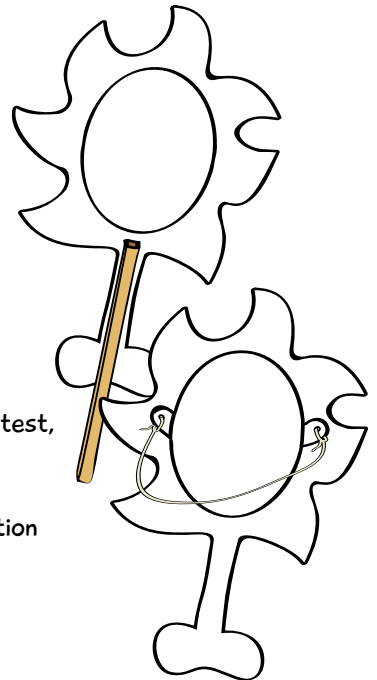
Lies dazu auch noch mal unsere Comic-Geschichte „Die Reise ins Gehirn“. [Klicke hier!](#)

Jetzt kannst du die Maske mit der Synapse in der Hand vor dein Gesicht halten.

Ohne Nervenzellen im Gehirn könnte man zum Beispiel nicht basteln, lesen oder um die Wette rennen.

Helau und Alaaf!

AFi-KiDS!



Diese Bastelanregungen werden bereitgestellt durch:

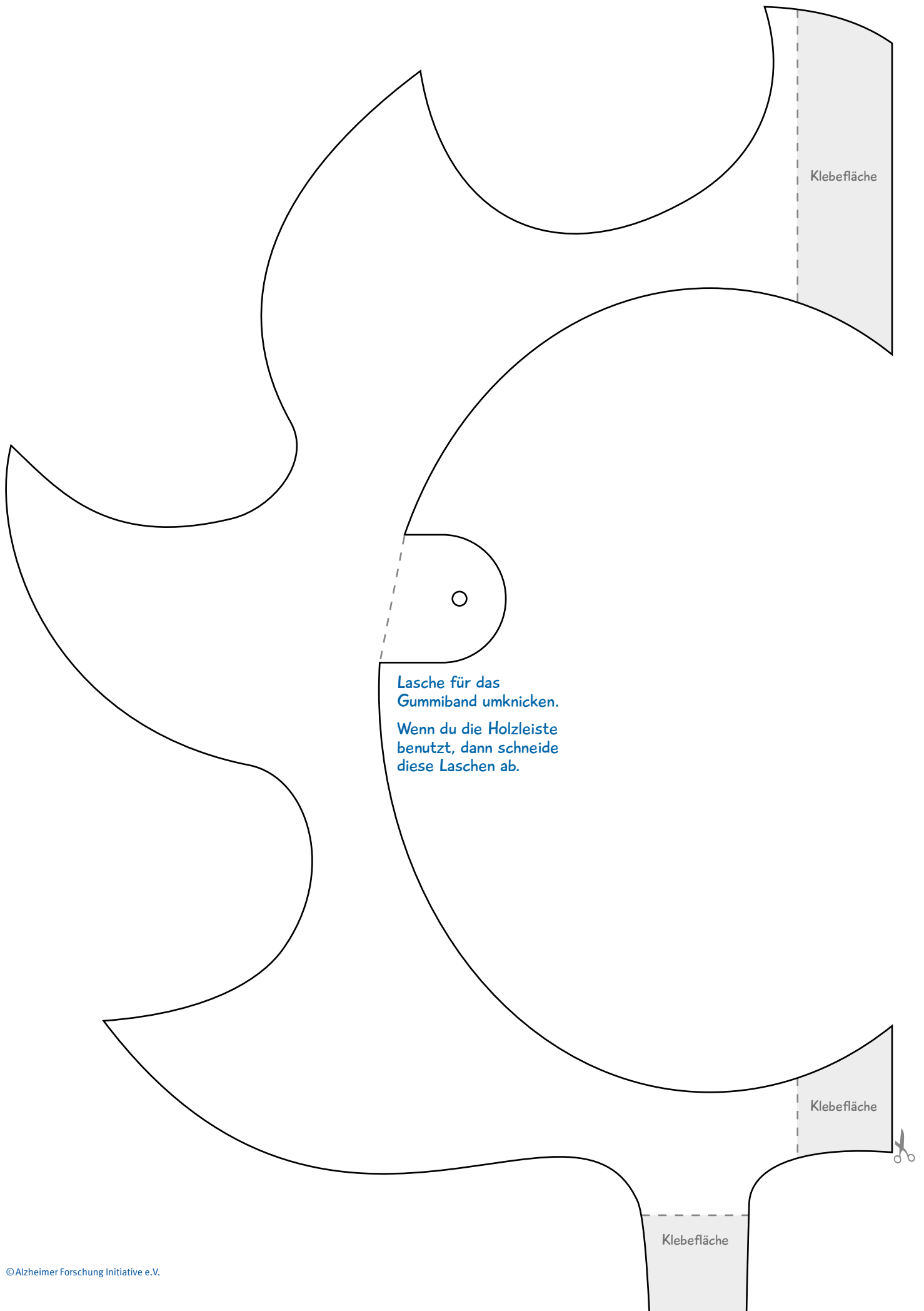
Alzheimer Forschung Initiative e.V.
Kreuzstraße 34
40210 Düsseldorf

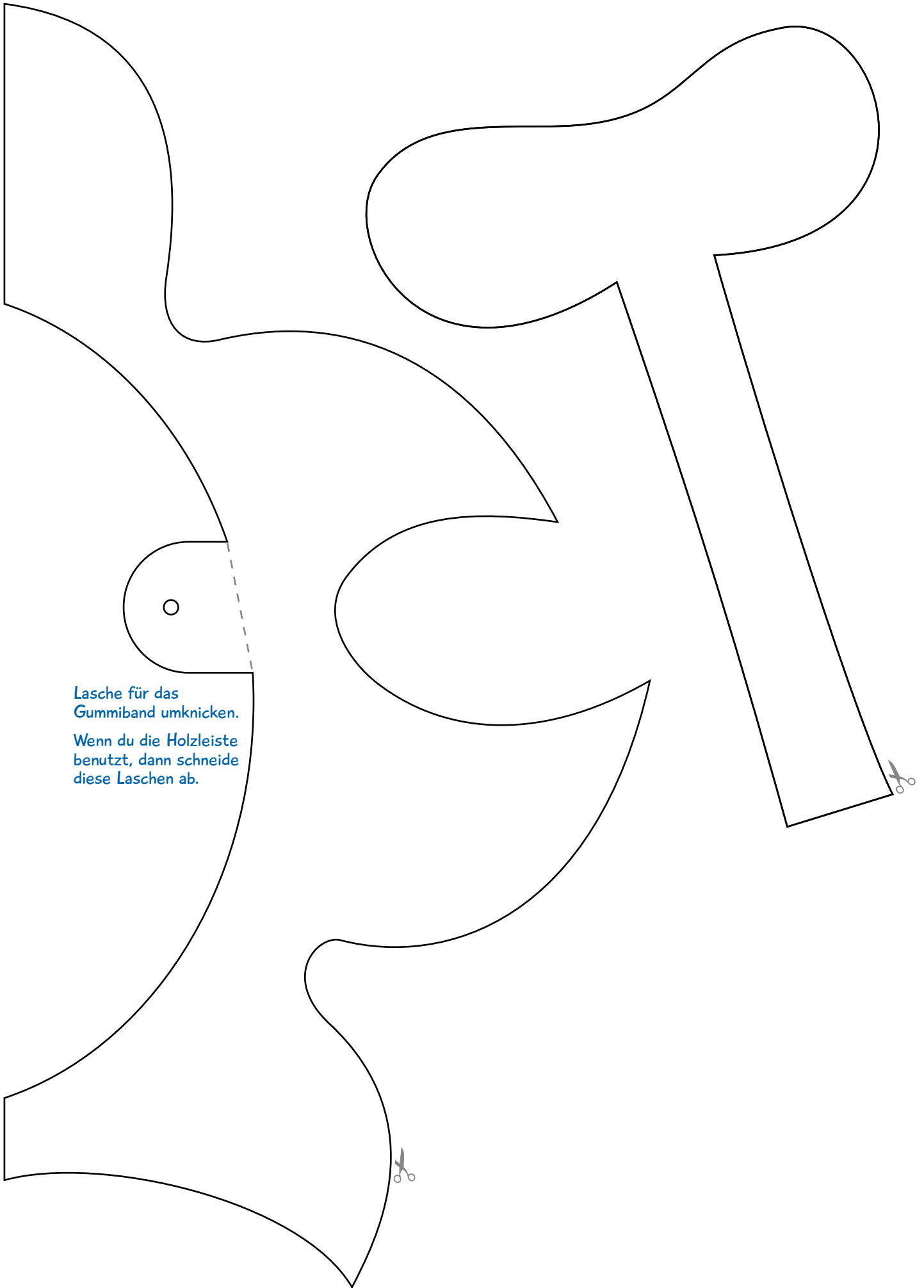
Tel.: 0800-2004001 (gebührenfrei)
Fax: 0211-86206611

E-Mail:
info@alzheimer-forschung.de

Spendenkonto:
Bank für Sozialwirtschaft Köln
IBAN: DE19 3702 0500 0008 0634 00
Stichwort: AFi-KIDS







Lasche für das
Gummiband umknicken.
Wenn du die Holzleiste
benutzt, dann schneide
diese Laschen ab.