



Mal-/Bastelvorlage:

AFi-KiDS-Laterne

Diese Bastelanregungen werden bereitgestellt durch:

Alzheimer Forschung Initiative e.V.
Kreuzstraße 34
40210 Düsseldorf

Tel.: 0800-200 40 01 (gebührenfrei)
Fax: 0211-86 20 6611

E-Mail:
info@alzheimer-forschung.de

Spendenkonto:
Bank für Sozialwirtschaft Köln
IBAN: DE19 3702 0500 0008 0634 00
Stichwort: AFi-KiDS

Du benötigst:

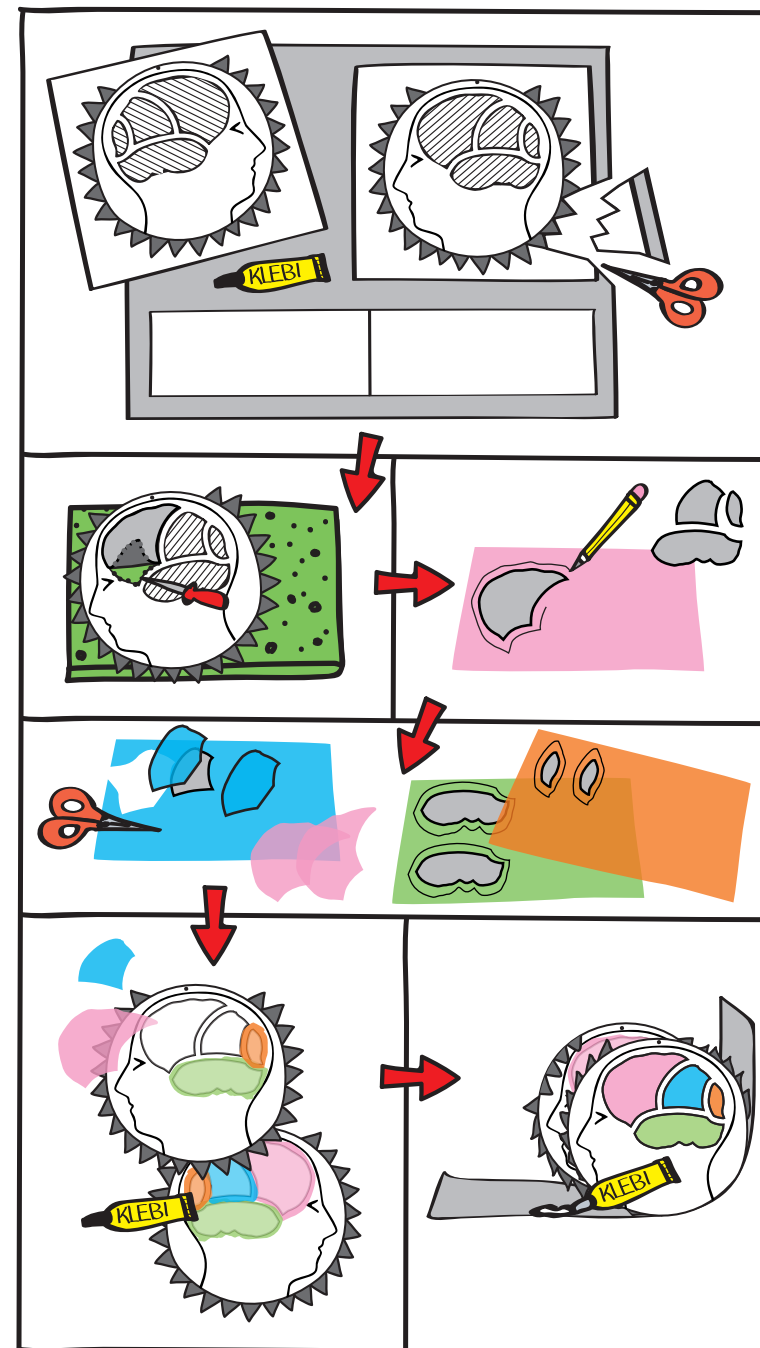
- Einen grauen Karton Karton oder Pappe aus alter Verpackung.
- Vier unterschiedliche Farben Transparentpapier.
- Eine Schere, Bleistift, Pricknadel, starken Kleber, einen Laternenbügel und einen Laternenstab mit Glühbirne.

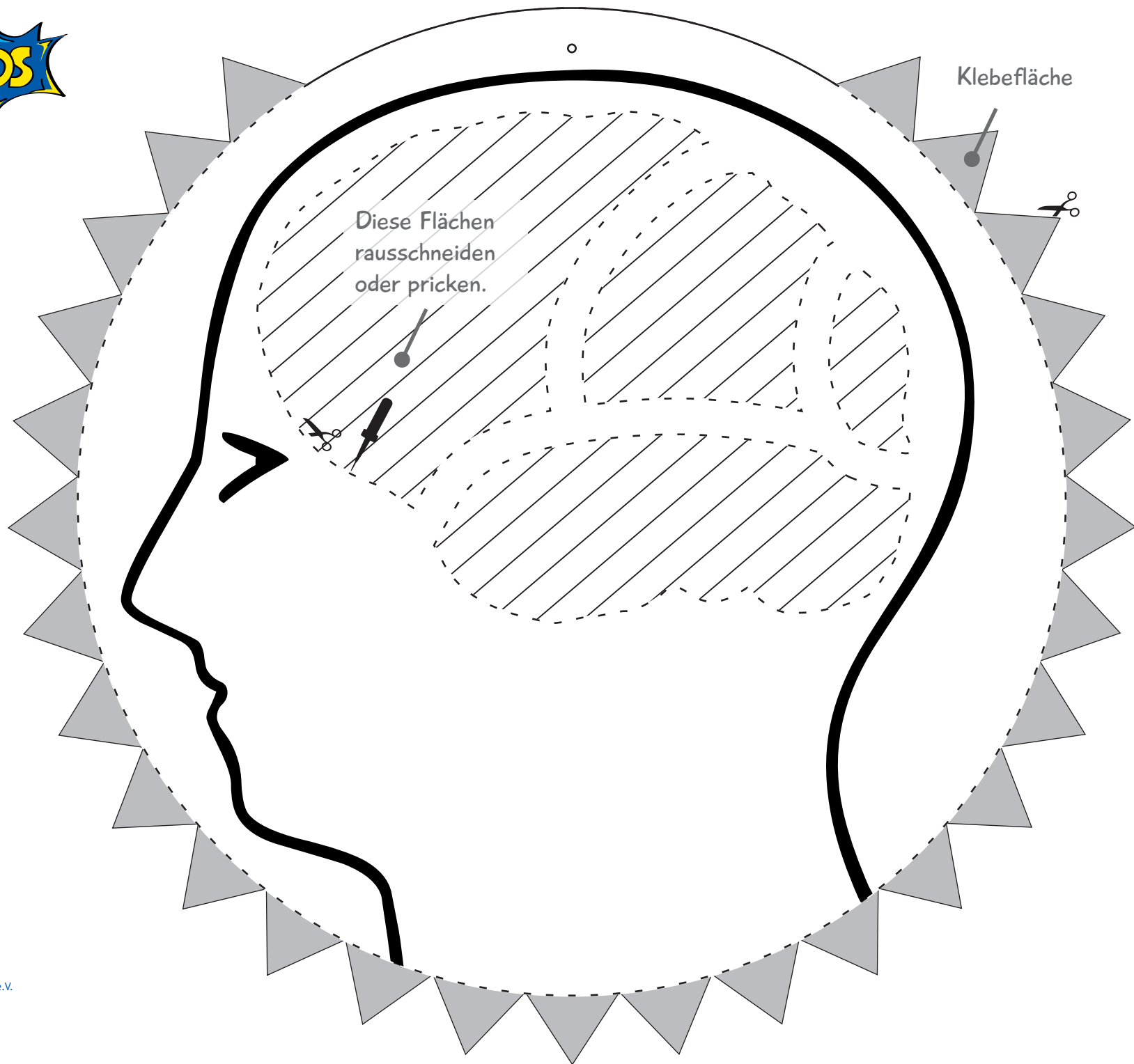


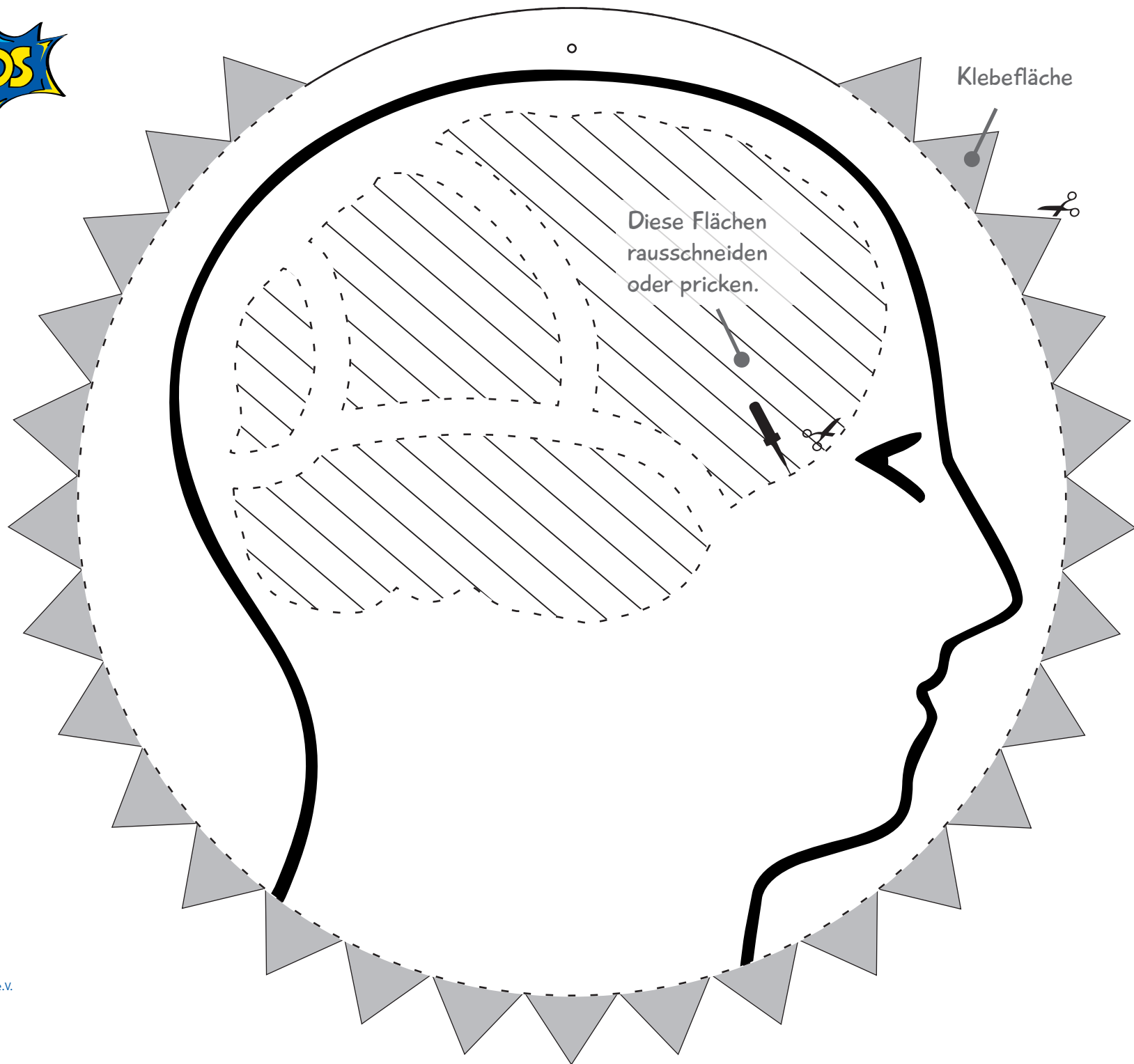
Bastelanleitung:

1. Drucke die Seiten dieser Datei auf DIN A4 oder auf DIN A3 Papier aus.
2. Schneide dann die beiden Bodenlaschen zuerst aus.
3. Klebe die Streifen nun auf einen Karton, aber so, dass beide Laschen ein langes Stück ergeben.
4. Klebe die beiden Laternenhälften mit den beiden Köpfen auf den Karton.
5. Schneide danach die einzelnen Elemente der Laterne aus.
6. Steche mit der Pricknadel in beide Kopfhälften oben ein Loch, in das du später den Laternenbügel hängst.
7. Steche dann mit einer Pricknadel ganz dicht die Umrisse der vier Regionen des Gehirns auf beiden Kopfhälften aus. Schneide mit einer Schere falls nötig nach.
8. Nutze diese herausgenommenen Flächen als Schablone, um die vier Regionen des Gehirns auf Transparentpapier zu pausen. Hier musst du allerdings einen Rand von ca. 5 mm Abstand zur Schablone zeichnen, damit du später eine Klebefläche hast.
9. Für jede Region nimmst du eine andere Farbe. Jede Region zeichnest du zwei Mal auf – für beide Seiten der Laterne. Schneide die acht Teile danach aus.
10. Klebe die vier Regionen des Gehirns von einer Seite auf die beiden Köpfe. Diese Seite ist später die Innenseite.
11. Jetzt kannst du die drei Laternenteile zusammenkleben.
12. Hänge nun den Laternenbügel in die Löcher ein, die du bei Punkt 7 gestochen hast.
13. Wenn du deine Laterne mit Licht und Stange zum Leuchten bringst, dann kann das Martinsfest beginnen.

Viel Spaß wünschen die AFi-KiDS!

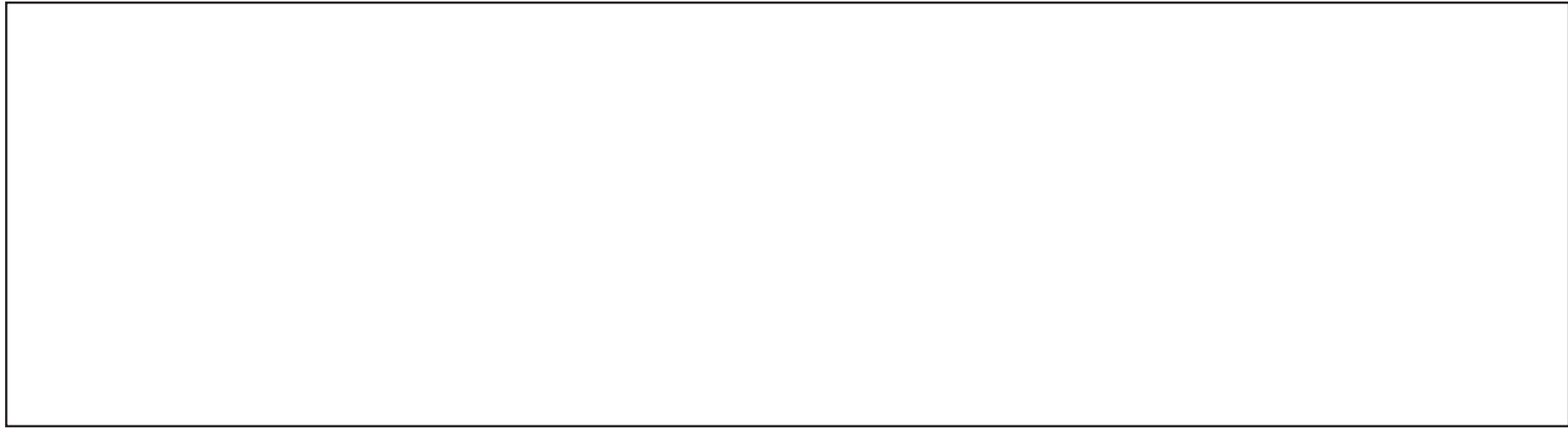






Diese Flächen
rausschneiden
oder pricken.

Klebefläche



Klebefläche

