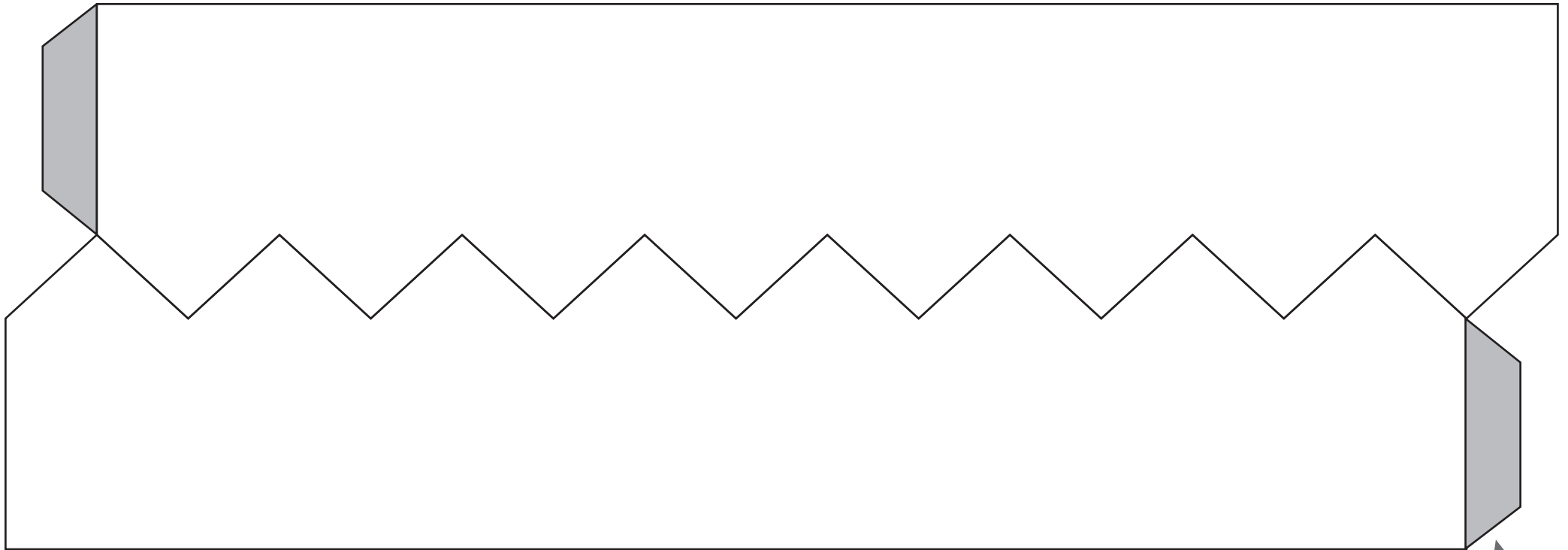




## Mal-/Bastelvorlage:

### AFi-KiDS-Krone

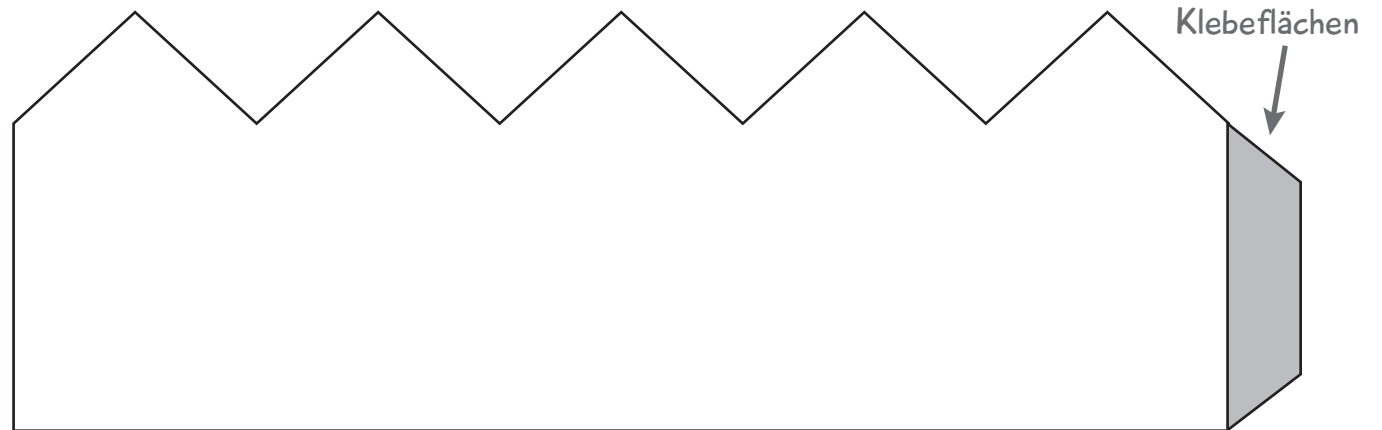
Diese **Bastelanregungen** werden bereitgestellt durch:  
Alzheimer Forschung Initiative e.V.  
Kreuzstraße 34 · 40210 Düsseldorf  
Tel.: 0800-2004001 (gebührenfrei)  
Fax: 0211-86206611  
E-Mail: info@alzheimer-forschung.de  
Spendenkonto:  
Bank für Sozialwirtschaft Köln  
IBAN: DE19 3702 0500 0008 0634 00  
Stichwort: AFi-KiDS



### Bastelanleitung:

1. Diese Seite ausdrucken und das Papier auf stärkerem Karton aufkleben.
2. Schneide zwei oder drei Teile der Krone aus, je nachdem wie groß deine Krone werden soll.
3. Klebe die Teile an den Klebestreifen zu einem langen Stück zusammen.
4. Jetzt kannst du deine Krone bunt bemalen oder mit goldenem Papier bekleben.
5. Zum Schluss kannst du die Krone zur runden Form zusammenkleben und dein Kunstwerk aufsetzen.

Wir wünschen allen Königinnen und Königen viel Spaß,  
eure AFi-KiDS!



Verlängerungsstück