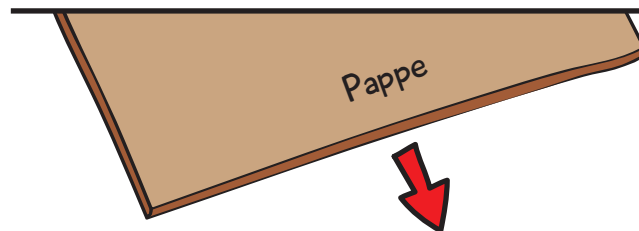
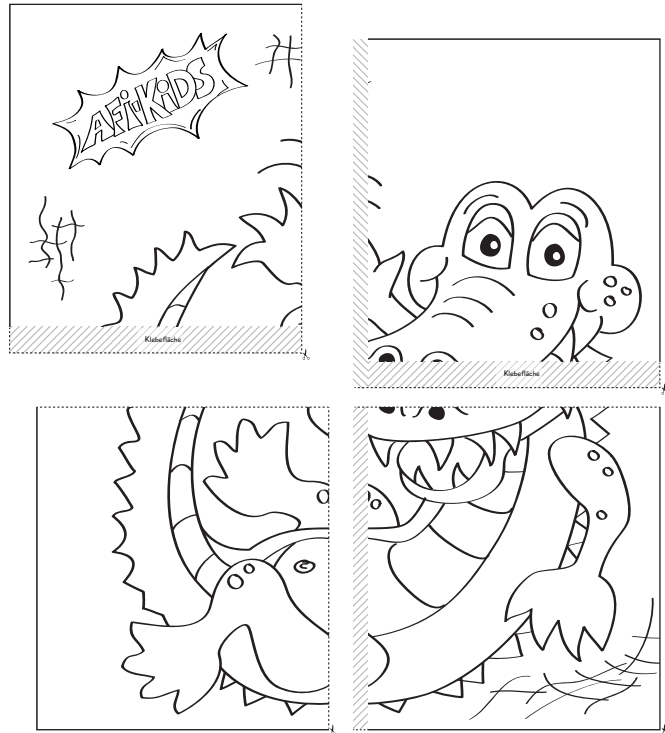


## Mal-/Bastelvorlage:

### Tierische Tasche mit Krokodil

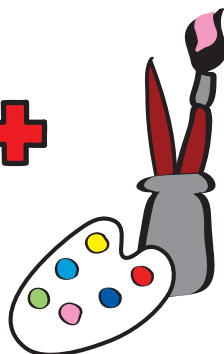
#### Bastelanleitung:

1. Drucke diese Seiten aus.
2. Schneide dann die Seiten 2 bis 5 an den markierten Stellen aus.
3. Verbinde sie an den markierten Stellen mit Klebestreifen zu einem Motiv.
4. Klebe dieses Bild mit Klebestreifen an ein Fenster.
5. Befestige die Stofftasche davor oder bitte jemanden, sie sicher festzuhalten.
6. So kannst du die Zeichnung durch die Tasche sehen und mit einem weichen Bleistift nachzeichnen.
7. Wenn du alle Linien übertragen hast, kannst du die Tiere mit Textilfarbe ausmalen. Textilfarbe findest du in Bastel- und Künstlerbedarfsläden z.B. als Filzstifte oder in Töpfen, Tuben oder Dosen.



#### Wichtig:

- Bevor du mit dem Ausmalen beginnst, stecke ein Stück Pappe in die Tasche, das genau hineinpasst. So kann die Farbe nicht durchlaufen. Du brauchst eine Stofftasche, die 38 x 42 cm groß ist.
- Erkundige dich am besten im Bastelgeschäft, wie die Motive auch nach mehreren Wäschen noch haltbar sind.



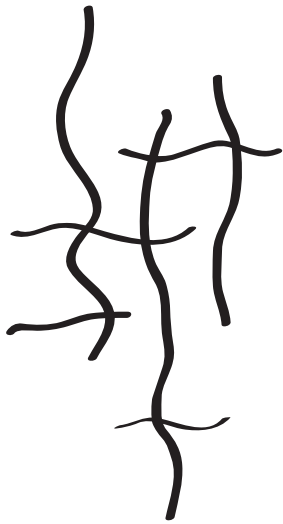
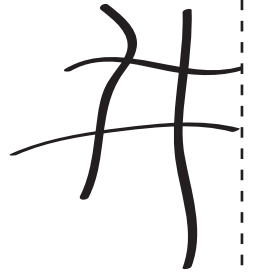
Diese **Bastelanregungen** werden bereitgestellt durch:

Alzheimer Forschung Initiative e.V.  
Kreuzstraße 34  
40210 Düsseldorf

Tel.: 0800-200 40 01 (gebührenfrei)  
Fax: 0211-86 20 6611

E-Mail:  
info@alzheimer-forschung.de

Spendenkonto:  
Bank für Sozialwirtschaft Köln  
IBAN: DE19 3702 0500 0008 0634 00  
Stichwort: AFI-KIDS



Klebefläche



Klebefläche

